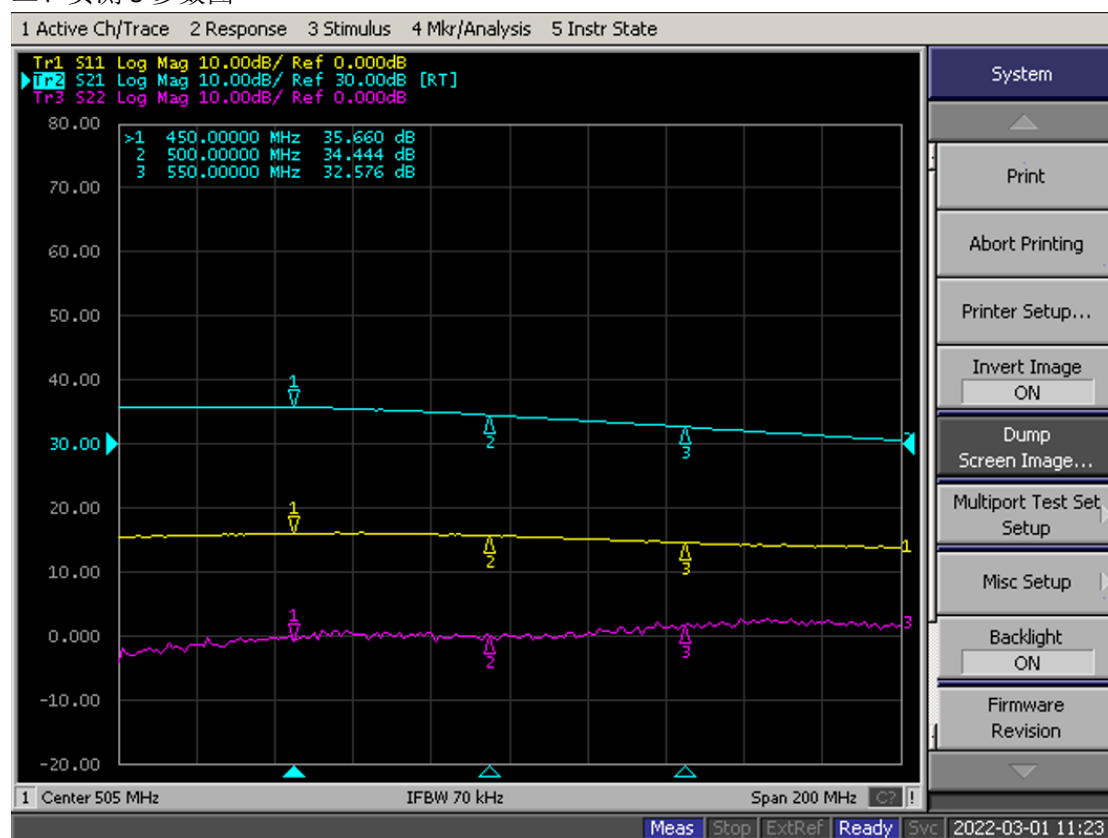


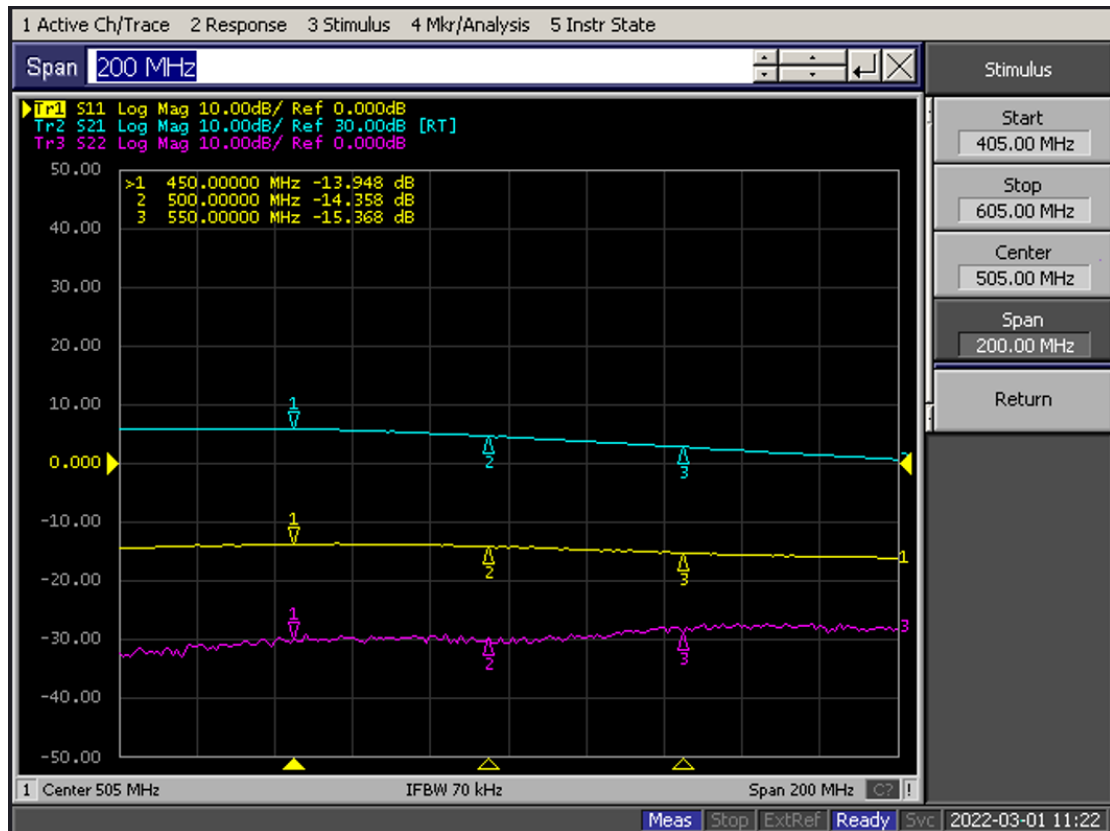
ZDH1061 450-550MHz-5.0V 应用笔记

一、射频指标

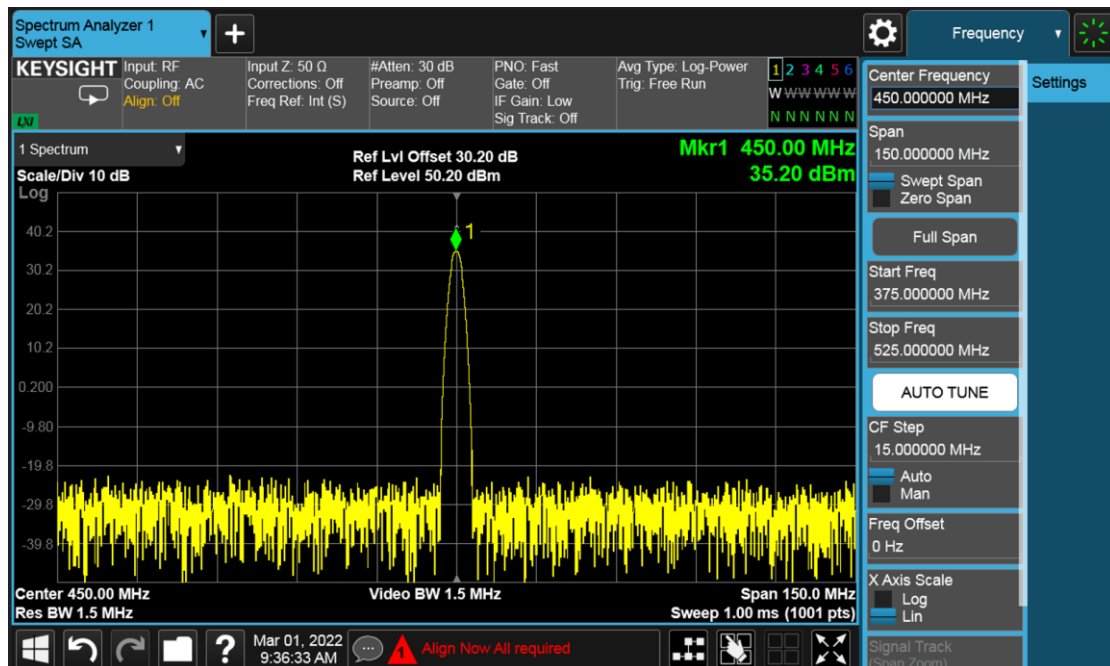
工作频率 (Frq)	MHz	450	480	520
增益 (S21)	dB	35.6	34.4	32.6
输入回损 (S11)	dB	-13.9	-14.3	-15.3
输出功率 (Pout)	dBm	35.2	35.8	35.1
工作电压 (VCC)	V	5.0	5.0	5.0
静态电流 (Icq)	mA	870	870	870
工作电流 (Icc)	mA	1361	1398	1262

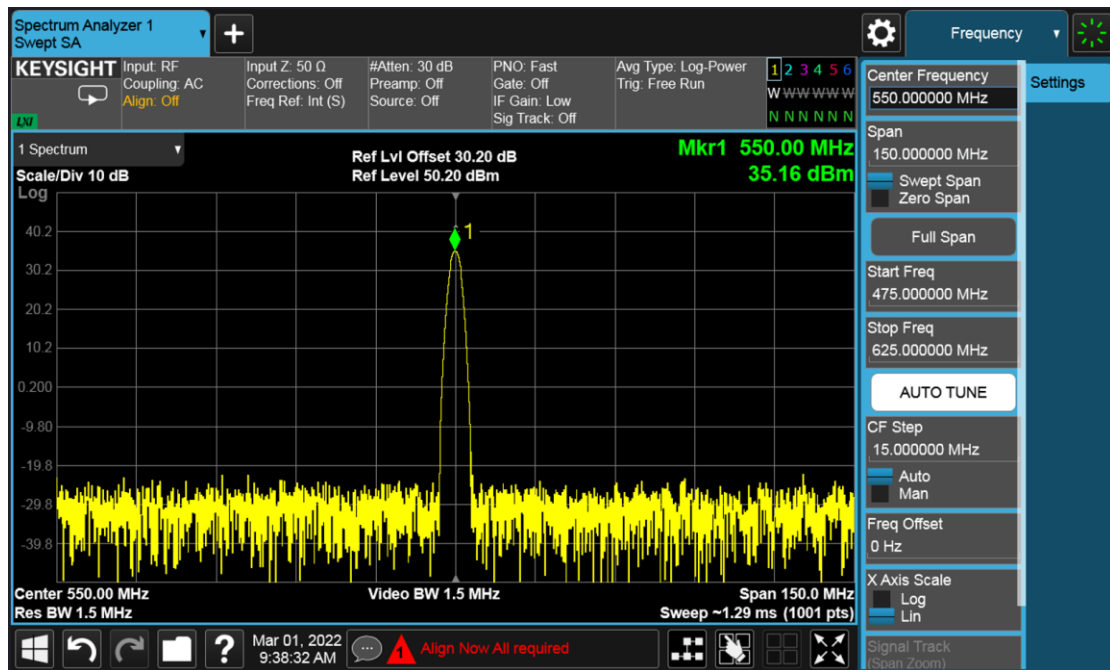
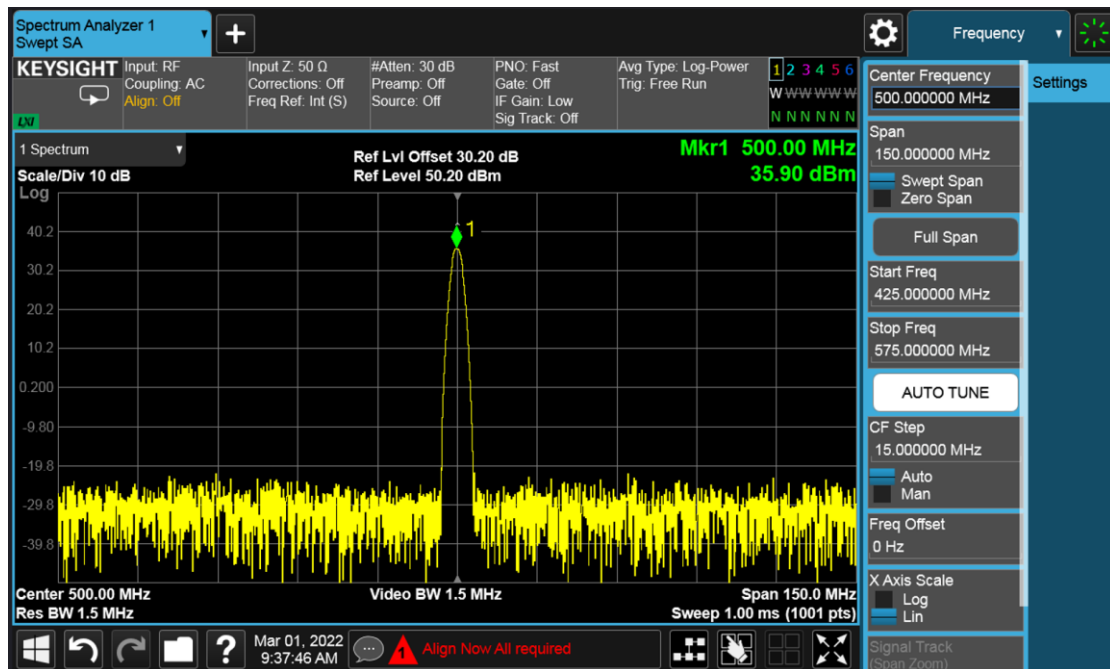
二、实测 S 参数图



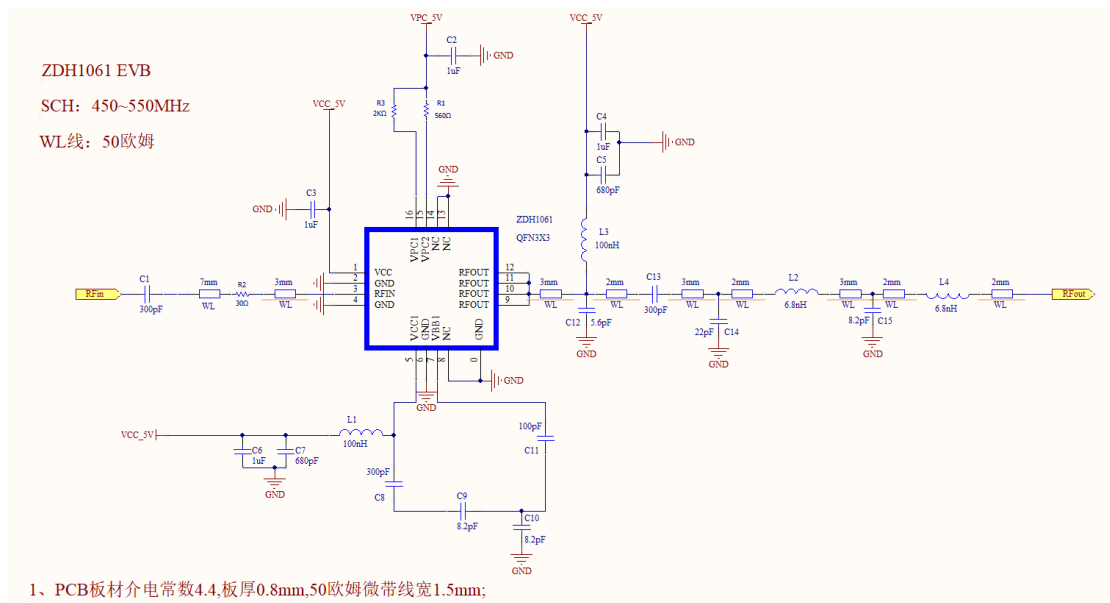


三、实测输出功率图

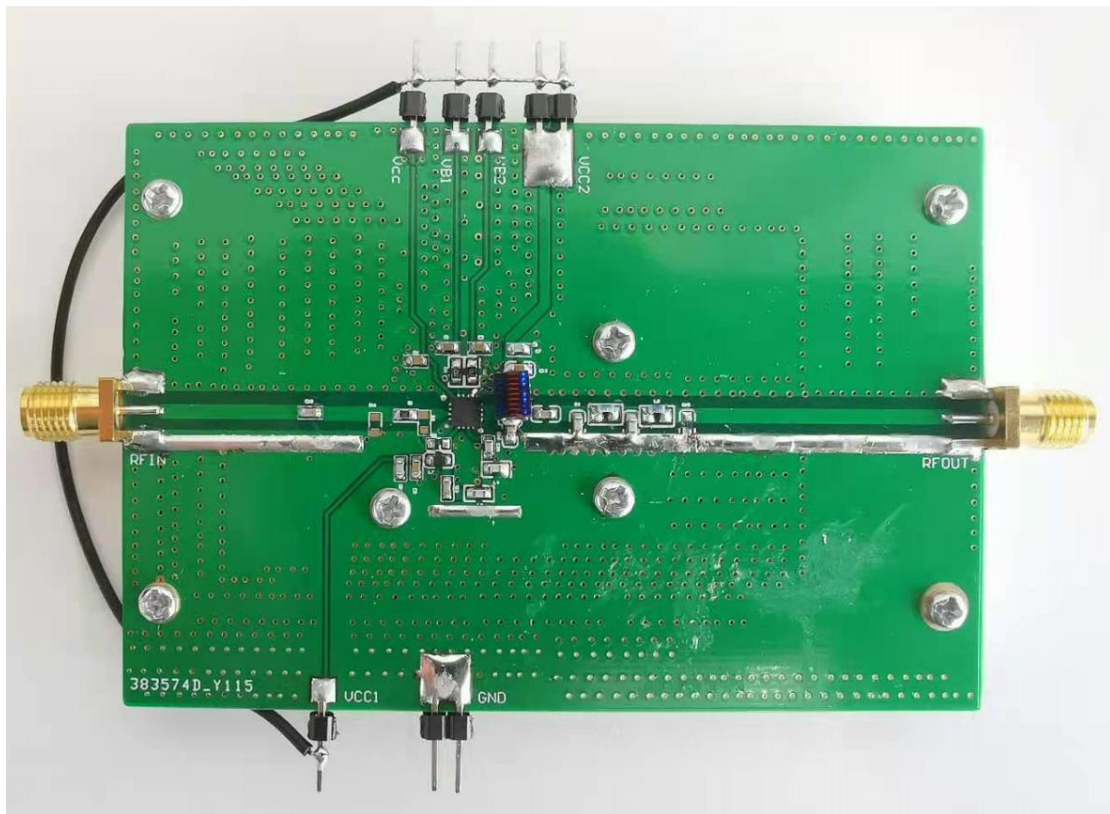




四、评估板原理图



五、评估板实物图



备注：请注意做好 PCB 的散热，否则容易造成放大芯片热损坏。

北京中电宏业科技有限公司
技术部: 陈泽钊
2022.3.1